

# RODINNÉ DOMY ĎÁBLICE

[www.rddablice.cz](http://www.rddablice.cz)

[info@rddablice.cz](mailto:info@rddablice.cz)



0 5m 1:250

typ domu :

**5+kk**

číslo domu :

**F7**

počet podlaží :	2
úžitná plocha :	152.70 m <sup>2</sup>
úžitná plocha bez garáže :	135.80 m <sup>2</sup>
plocha garáže :	16.90 m <sup>2</sup>
celková plocha pozemku :	250.00 m <sup>2</sup>
zastavěná plocha :	94.30 m <sup>2</sup>
plocha terasy :	7.60 m <sup>2</sup>
plocha zahrady :	85.20 m <sup>2</sup>
ostatní plocha :	62.90 m <sup>2</sup>

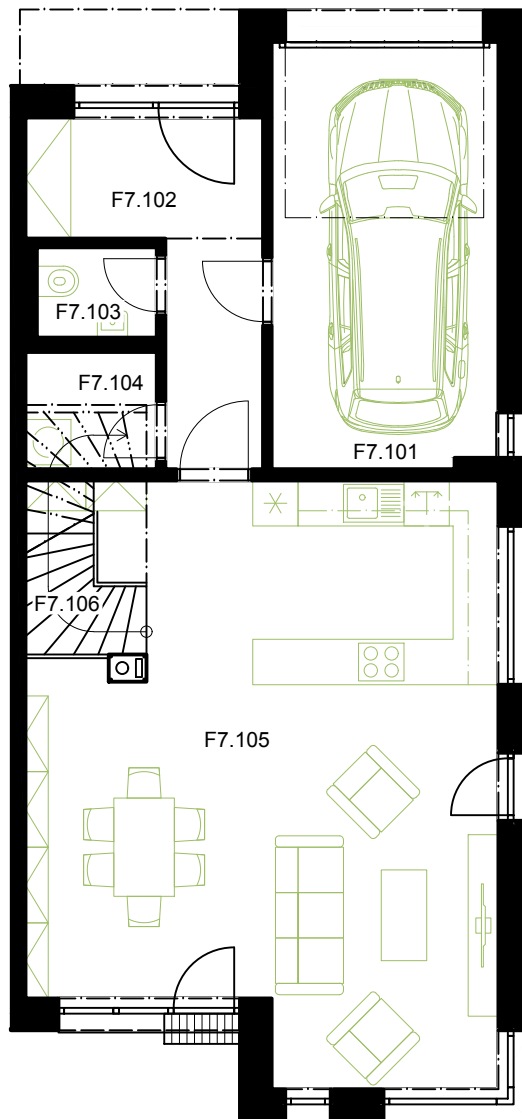
plochy jednotlivých místností jsou orientační  
podlahová plocha domu je vypočtena dle nařízení vlády č. 366/2013 Sb.

2025/10

INDEX 1



## 1.NP



### MÍSTNOSTI DOMU F7

OZN.	NÁZEV MÍSTNOSTI	PLOCHA [m <sup>2</sup> ]
F7.101	GARÁŽ	16,9
F7.102	HALA	9,0
F7.103	WC	1,9
F7.104	TECHNICKÁ MÍSTNOST	2,7
F7.105	OBÝVACÍ POKOJ S KUCH. KOUTEM	46,0
F7.106	SCHODIŠTĚ	4,1
CELKEM 1.NP		80,5

0  5m 1:100

**KONSTRUKCE STAVBY** Veškeré vybavení nábytkem, včetně kuchyňské linky, elektrosplětiče a bytové doplňky nejsou součástí standardního vybavení a jejich návrh je pouze orientační. Označení topných těles, podhledů, dělení a otevíravost oken je pouze orientační.

typ domu :

**5+kk**

podlaží : 1.NP

úžitná plocha podlaží : 79.10 m<sup>2</sup>

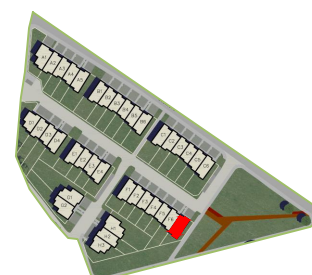
úžitná plocha podlaží bez garáže : 62.20 m<sup>2</sup>

úžitná plocha garáže : 16.90 m<sup>2</sup>

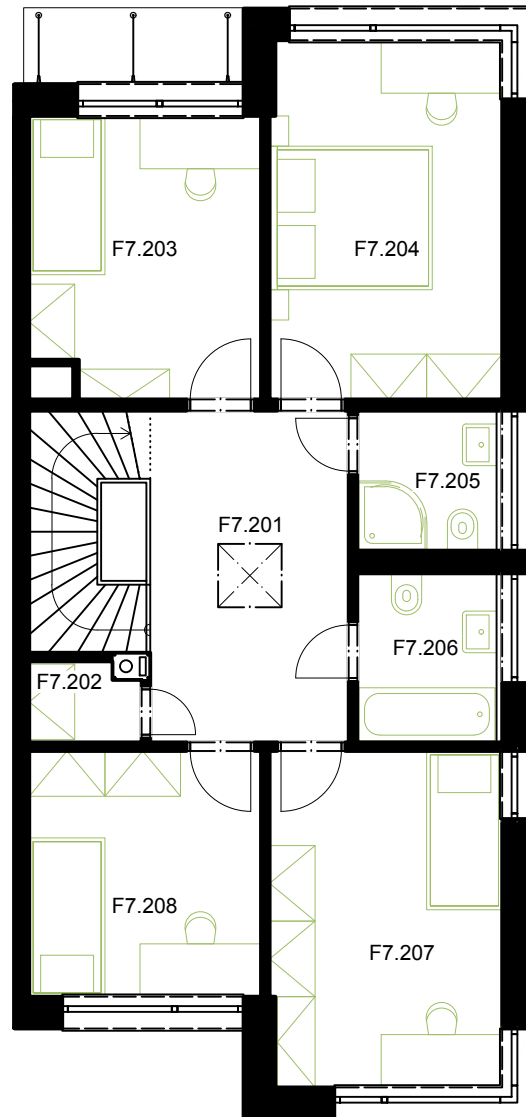
číslo domu :

**F7**

plochy jednotlivých místností jsou orientační  
podlahová plocha domu je vypočtena dle nařízení vlády č. 366/2013 Sb.



## 2.NP



### MÍSTNOSTI DOMU F7

OZN.	NÁZEV MÍSTNOSTI	PLOCHA [m <sup>2</sup> ]
F7.201	HALA	11,5
F7.202	KOMORA	1,5
F7.203	POKOJ	11,1
F7.204	POKOJ	14,5
F7.205	KOUPELNA	3,4
F7.206	KOUPELNA	4,1
F7.207	POKOJ	13,6
F7.208	POKOJ	10,0
CELKEM 2.NP		69,8

0 5m 1:100

**KONSTRUKCE STAVBY** Veškeré vybavení nábytkem, včetně kuchyňské linky, elektrospotřebiče a bytové doplňky nejsou součástí standardního vybavení a jejich návrh je pouze orientační. Označení topných těles, podhledů, dělení a otevíravost oken je pouze orientační.

typ domu :

**5+kk**

podlaží :

2.NP

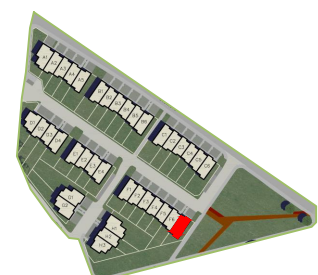
úžitná plocha podlaží :

73.60 m<sup>2</sup>

číslo domu :

**F7**

plochy jednotlivých místností jsou orientační  
podlahová plocha domu je vypočtena dle nařízení vlády č. 366/2013 Sb.



ŘEZ PŘÍČNÝ



ŘEZ PODÉLNÝ



0 5m 1:100

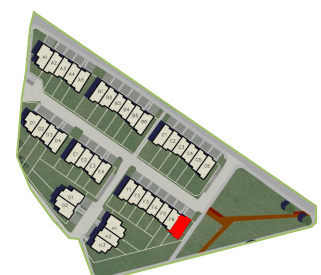
typ domu :

5+kk

číslo domu :

F7

ŘEZY OBJEKTEM



# RODINNÉ DOMY ĎÁBLICE

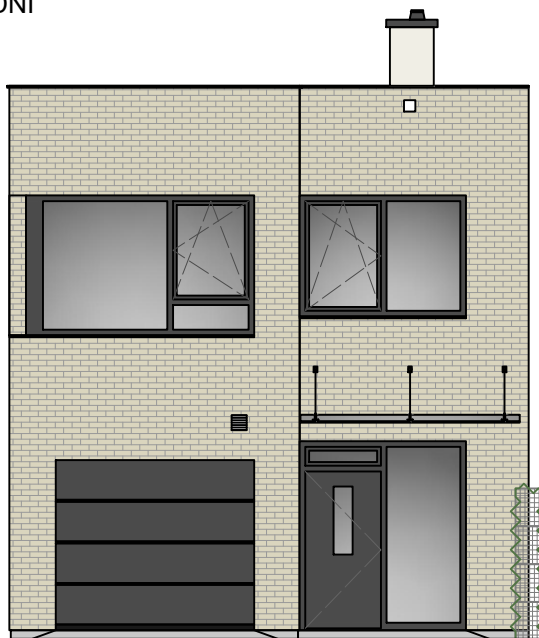
[www.rddablice.cz](http://www.rddablice.cz)

[info@rddablice.cz](mailto:info@rddablice.cz)

POHLED JIHOZÁPADNÍ  
ZAHRADNÍ



POHLED SEVEROVÝCHODNÍ  
ULIČNÍ



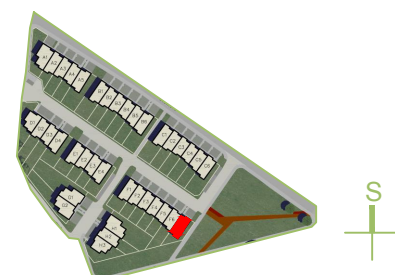
typ domu :

5+kk

číslo domu :

F7

POHLEDY



2025/10

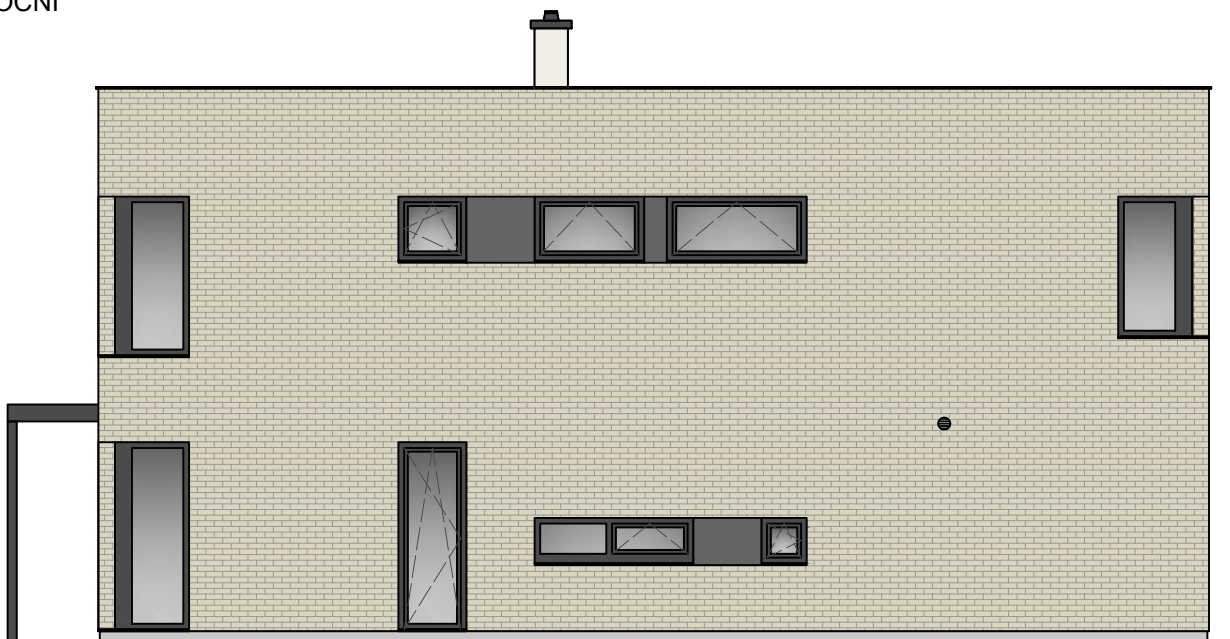
INDEX 1

# RODINNÉ DOMY ĎÁBLICE

[www.rddablice.cz](http://www.rddablice.cz)

[info@rddablice.cz](mailto:info@rddablice.cz)

POHLED SEVEROZÁPADNÍ  
BOČNÍ



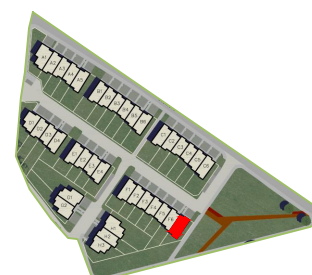
typ domu :

5+kk

číslo domu :

F7

POHLEDY



2025/10

INDEX 1