

# RODINNÉ DOMY ĎÁBLICE

[www.rddablice.cz](http://www.rddablice.cz)

[info@rddablice.cz](mailto:info@rddablice.cz)



0 5m 1:250

typ domu :

**5+kk**

číslo domu :

**B1**

počet podlaží :	2
úžitná plocha :	153.90 m <sup>2</sup>
úžitná plocha bez garáže :	137.00 m <sup>2</sup>
plocha garáže :	16.90 m <sup>2</sup>
celková plocha pozemku :	330.70 m <sup>2</sup>
zastavěná plocha :	94.90 m <sup>2</sup>
plocha terasy :	7.70 m <sup>2</sup>
plocha zahrady :	161.50 m <sup>2</sup>
ostatní plocha :	66.60 m <sup>2</sup>

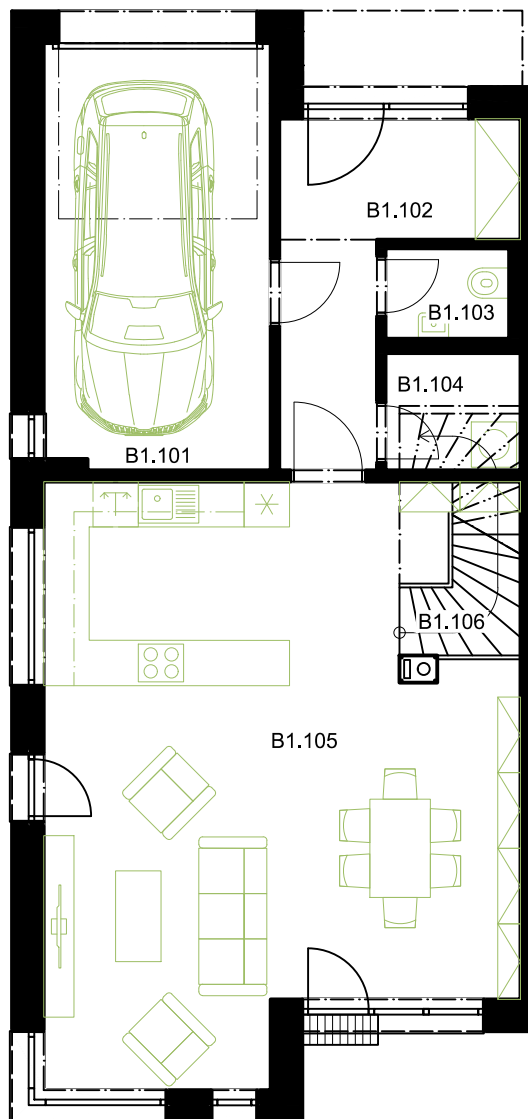
plochy jednotlivých místností jsou orientační  
podlahová plocha domu je vypočtena dle nařízení vlády č. 366/2013 Sb.

2025/10



INDEX 1

## 1.NP



### MÍSTNOSTI DOMU B1

OZN.	NÁZEV MÍSTNOSTI	PLOCHA [m <sup>2</sup> ]
B1.101	GARÁŽ	16,9
B1.102	HALA	9,0
B1.103	WC	2,0
B1.104	TECHNICKÁ MÍSTNOST	2,8
B1.105	OBÝVACÍ POKOJ S KUCH. KOUTEM	46,3
B1.106	SCHODIŠTĚ	4,1
CELKEM 1.NP		81,1

0  5m 1:100

**KONSTRUKCE STAVBY** Veškeré vybavení nábytkem, včetně kuchyňské linky, elektrospotřebiče a bytové doplňky nejsou součástí standardního vybavení a jejich návrh je pouze orientační. Označení topných těles, podhledů, dělení a otevíravost oken je pouze orientační.

typ domu :

**5+kk**

podlaží :

1.NP

úžitná plocha podlaží :

79.70 m<sup>2</sup>

úžitná plocha podlaží bez garáže :

62.80 m<sup>2</sup>

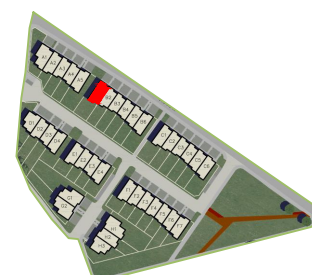
úžitná plocha garáže :

16.90 m<sup>2</sup>

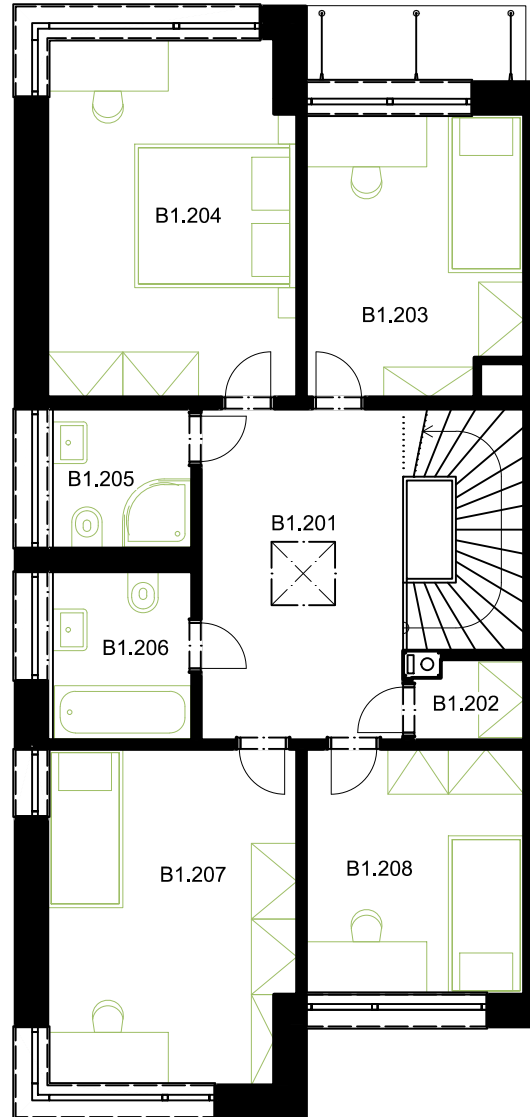
číslo domu :

**B1**

plochy jednotlivých místností jsou orientační  
podlahová plocha domu je vypočtena dle nařízení vlády č. 366/2013 Sb.



## 2.NP



### MÍSTNOSTI DOMU B1

OZN.	NÁZEV MÍSTNOSTI	PLOCHA [m <sup>2</sup> ]
B1.201	HALA	11,7
B1.202	KOMORA	1,5
B1.203	POKOJ	10,5
B1.204	POKOJ	15,4
B1.205	KOUPELNA	3,4
B1.206	KOUPELNA	4,1
B1.207	POKOJ	14,3
B1.208	POKOJ	9,4
CELKEM 2.NP		70,3

0  5m 1:100

**KONSTRUKCE STAVBY** Veškeré vybavení nábytkem, včetně kuchyňské linky, elektrospotřebiče a bytové doplňky nejsou součástí standardního vybavení a jejich návrh je pouze orientační. Označení topných těles, podhledů, dělení a otevíravost oken je pouze orientační.

typ domu :

**5+kk**

podlaží :

2.NP

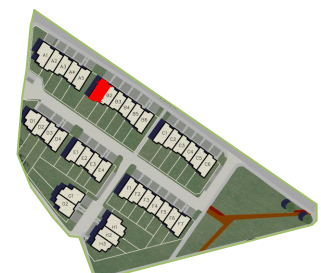
úžitná plocha podlaží :

74.20 m<sup>2</sup>

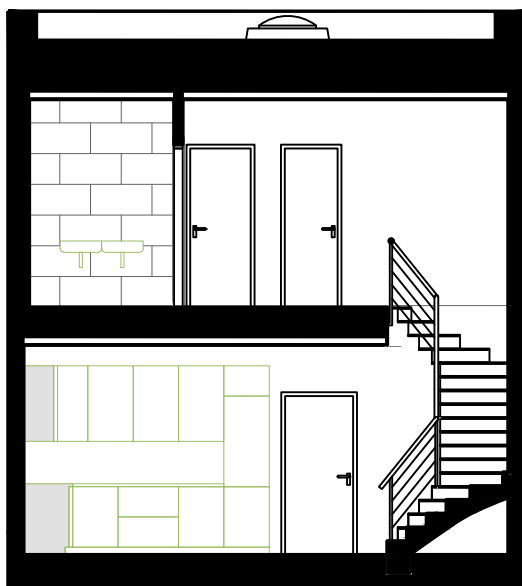
číslo domu :

**B1**

plochy jednotlivých místností jsou orientační  
podlahová plocha domu je vypočtena dle nařízení vlády č. 366/2013 Sb.



ŘEZ PŘÍČNÝ



ŘEZ PODÉLNÝ



0 5m 1:100

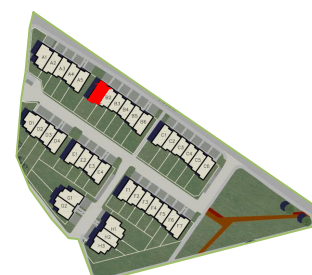
typ domu :

5+kk

číslo domu :

**B1**

ŘEZY OBJEKTEM

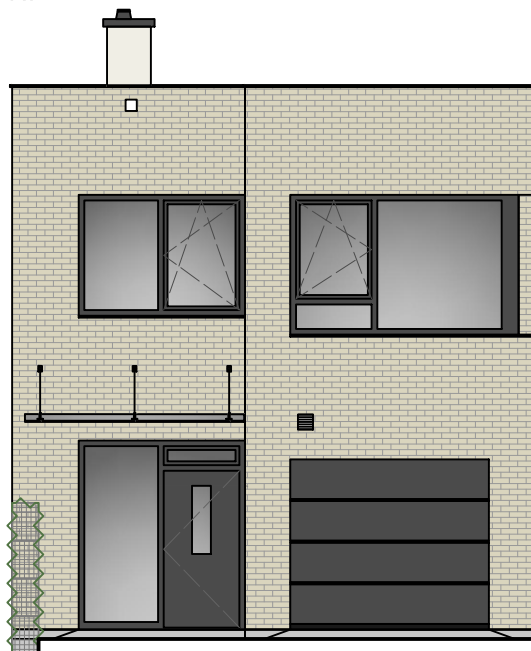


# RODINNÉ DOMY ĎÁBLICE

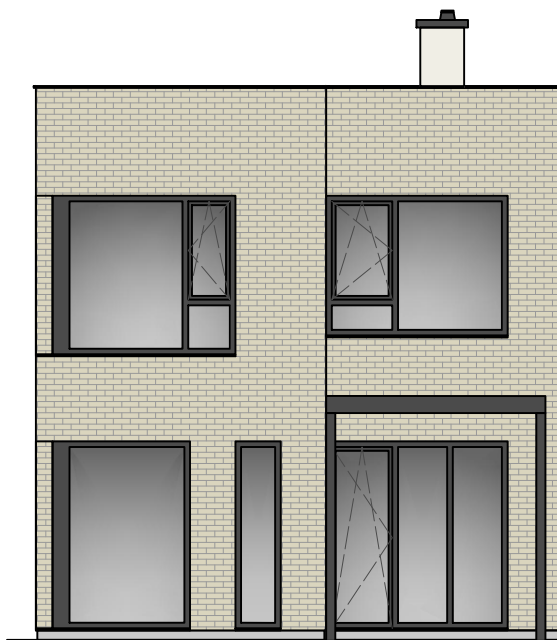
[www.rddablice.cz](http://www.rddablice.cz)

[info@rddablice.cz](mailto:info@rddablice.cz)

POHLED SEVEROVÝCHODNÍ  
ULIČNÍ



POHLED JIHOZÁPADNÍ  
ZAHRADNÍ



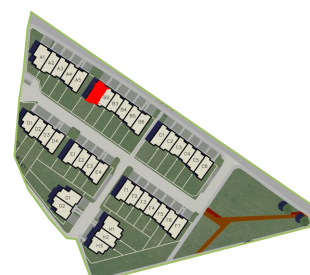
typ domu :

5+kk

číslo domu :

**B1**

POHLEDY



2025/10

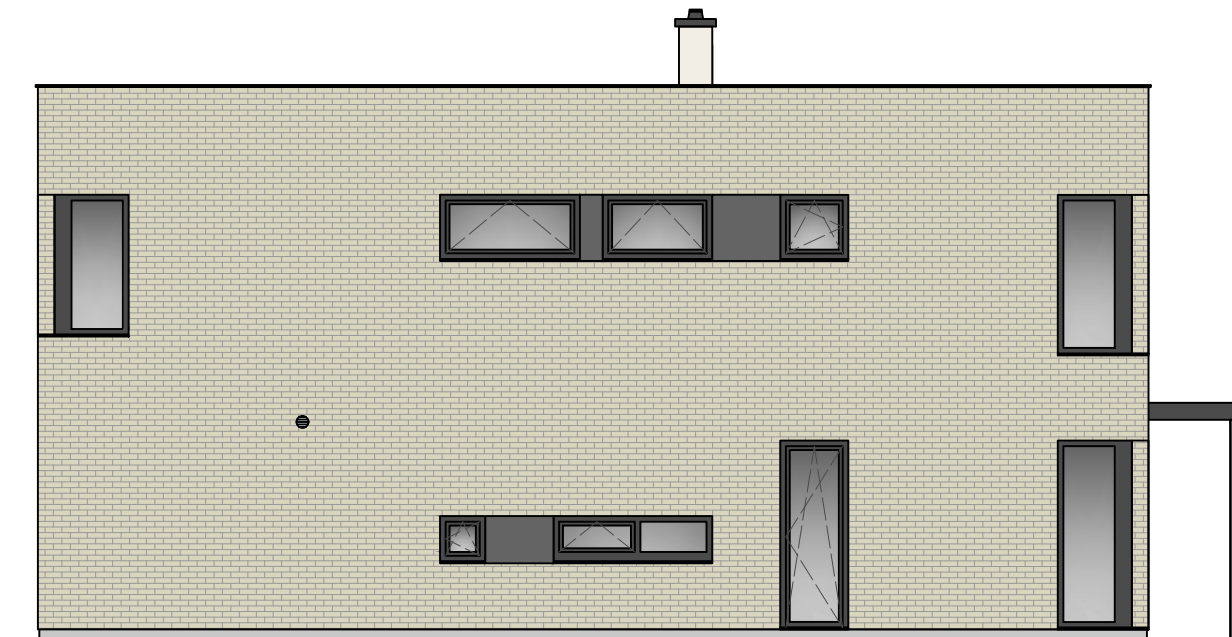
INDEX 1

# RODINNÉ DOMY ĎÁBLICE

[www.rddablice.cz](http://www.rddablice.cz)

[info@rddablice.cz](mailto:info@rddablice.cz)

POHLED SEVEROZÁPADNÍ  
BOČNÍ



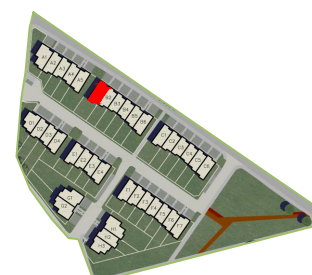
typ domu :

5+kk

číslo domu :

B1

POHLEDY



2025/10

INDEX 1