

# RODINNÉ DOMY ĎÁBLICE

[www.rddablice.cz](http://www.rddablice.cz)

[info@rddablice.cz](mailto:info@rddablice.cz)



0 5m 1:250

typ domu :

**5+kk**

počet podlaží : 2

úžitná plocha : 153.90 m<sup>2</sup>

úžitná plocha bez garáže : 137.00 m<sup>2</sup>

číslo domu :

**A5**

plocha garáže : 16.90 m<sup>2</sup>

celková plocha pozemku : 365.80 m<sup>2</sup>

zastavěná plocha : 94.90 m<sup>2</sup>

plocha terasy : 7.70 m<sup>2</sup>

plocha zahrady : 187.20 m<sup>2</sup>

ostatní plocha : 76.00 m<sup>2</sup>

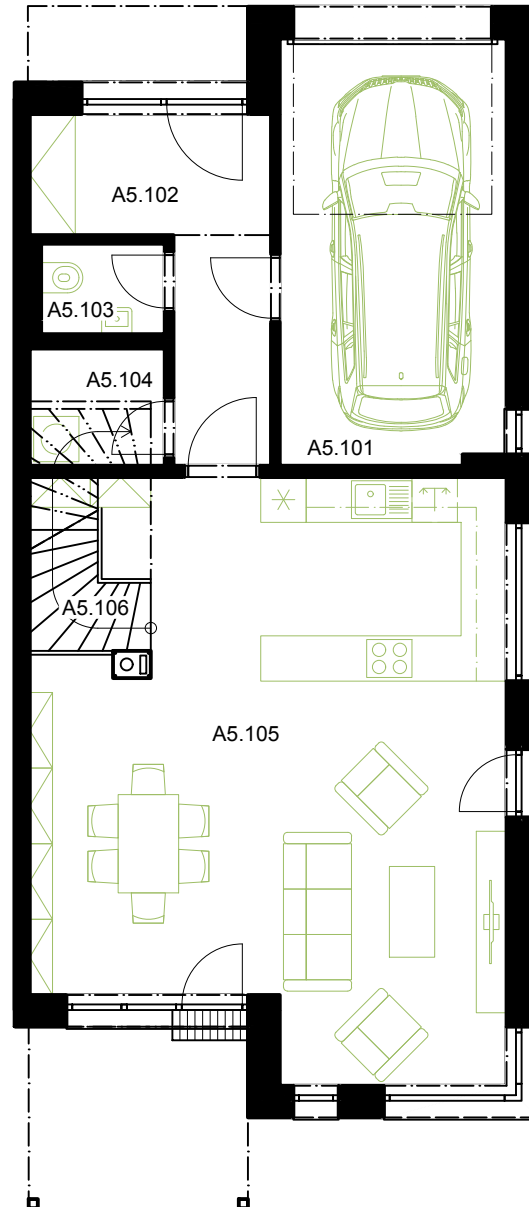
plochy jednotlivých místností jsou orientační  
podlahová plocha domu je vypočtena dle nařízení vlády č. 366/2013 Sb.

2025/10

INDEX 1



1.NP



## MÍSTNOSTI DOMU A5

OZN.	NÁZEV MÍSTNOSTI	PLOCHA [m <sup>2</sup> ]
A5.101	GARÁŽ	16,9
A5.102	HALA	9,0
A5.103	WC	2,0
A5.104	TECHNICKÁ MÍSTNOST	2,8
A5.105	OBÝVACÍ POKOJ S KUCH. KOUTEM	46,3
A5.106	SCHODIŠTĚ	4,1
CELKEM 1.NP		81,1

0  5m 1:100

**KONSTRUKCE STAVBY** Veškeré vybavení nábytkem, včetně kuchyňské linky, elektrospotřebiče a bytové doplňky nejsou součástí standardního vybavení a jejich návrh je pouze orientační. Označení topných těles, podhledů, dělení a otevíravost oken je pouze orientační.

typ domu :

**5+kk**

podlaží :

1.NP

úžitná plocha podlaží :

79.70 m<sup>2</sup>

úžitná plocha podlaží bez garáže :

62.80 m<sup>2</sup>

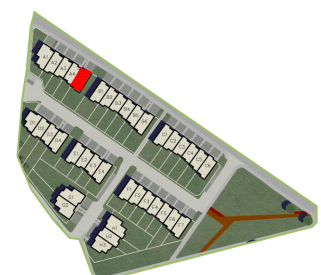
úžitná plocha garáže :

16.90 m<sup>2</sup>

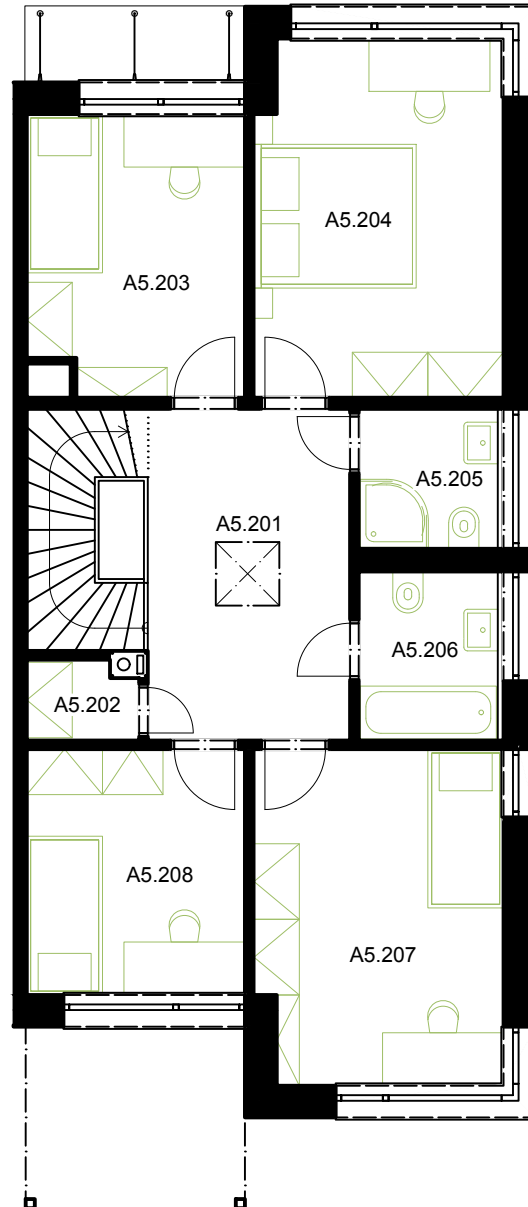
číslo domu :

**A5**

plochy jednotlivých místností jsou orientační  
podlahová plocha domu je vypočtena dle nařízení vlády č. 366/2013 Sb.



2.NP



## MÍSTNOSTI DOMU A5

OZN.	NÁZEV MÍSTNOSTI	PLOCHA [m <sup>2</sup> ]
A5.201	HALA	11,7
A5.202	KOMORA	1,5
A5.203	POKOJ	10,5
A5.204	POKOJ	15,4
A5.205	KOUPELNA	3,4
A5.206	KOUPELNA	4,1
A5.207	POKOJ	14,3
A5.208	POKOJ	9,4
CELKEM 2.NP		70,3

0  5m 1:100

**KONSTRUKCE STAVBY** Veškeré vybavení nábytkem, včetně kuchyňské linky, elektrospotřebiče a bytové doplňky nejsou součástí standardního vybavení a jejich návrh je pouze orientační. Označení topných těles, podhledů, dělení a otevíravost oken je pouze orientační.

typ domu :

5+kk

podlaží :

2.NP

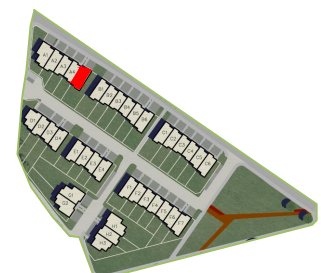
úžitná plocha podlaží :

74.20 m<sup>2</sup>

číslo domu :

A5

plochy jednotlivých místností jsou orientační  
podlahová plocha domu je vypočtena dle nařízení vlády č. 366/2013 Sb.



2025/10

INDEX 1

ŘEZ PŘÍČNÝ



ŘEZ PODÉLNÝ



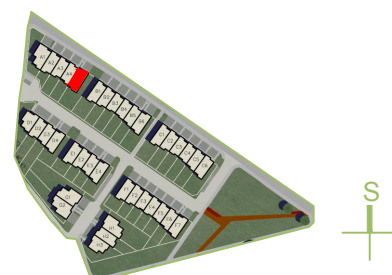
0 5m 1:100

typ domu :

5+kk

číslo domu :

A5 ŘEZY OBJEKTEM

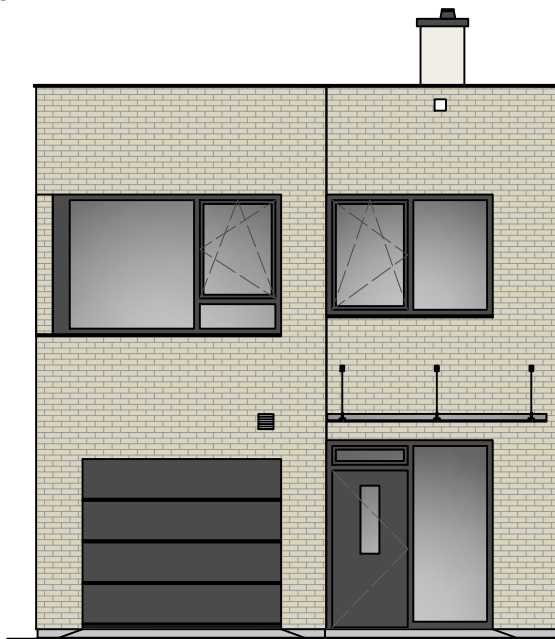


# RODINNÉ DOMY ĎÁBLICE

[www.rddablice.cz](http://www.rddablice.cz)

[info@rddablice.cz](mailto:info@rddablice.cz)

POHLED SEVEROVÝCHODNÍ  
ULIČNÍ



POHLED JIHOZÁPADNÍ  
ZAHRADNÍ



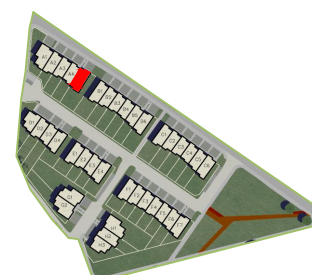
typ domu :

5+kk

číslo domu :

A5

POHLEDY



2025/10

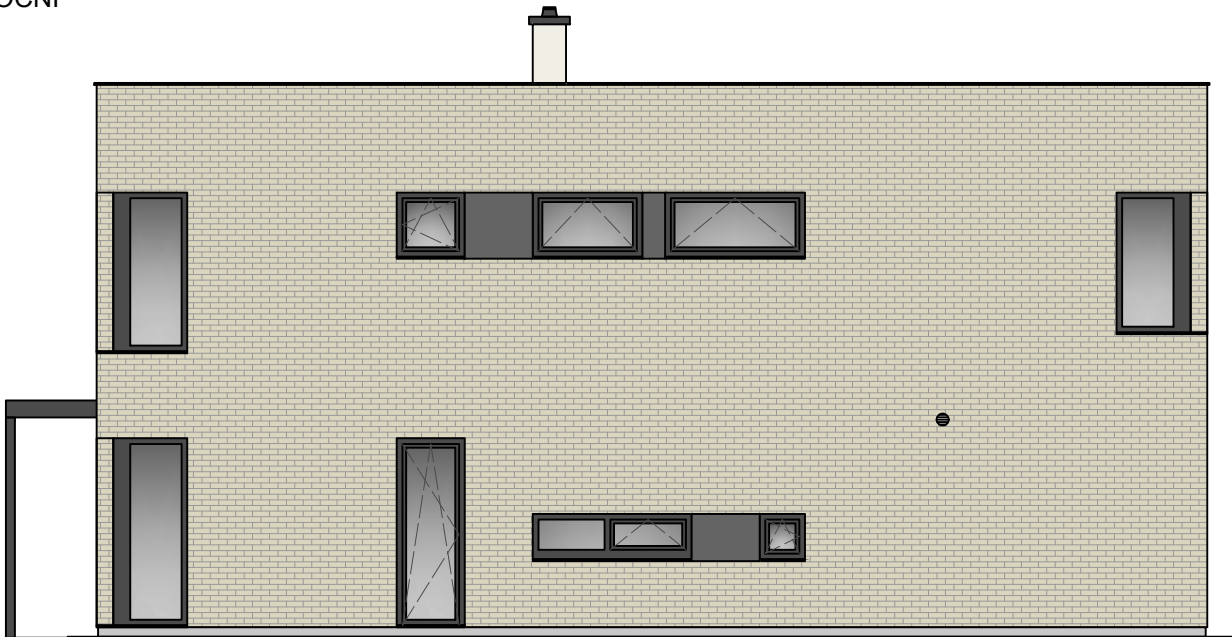
INDEX 1

# RODINNÉ DOMY ĎÁBLICE

[www.rddablice.cz](http://www.rddablice.cz)

[info@rddablice.cz](mailto:info@rddablice.cz)

POHLED SEVEROZÁPADNÍ  
BOČNÍ



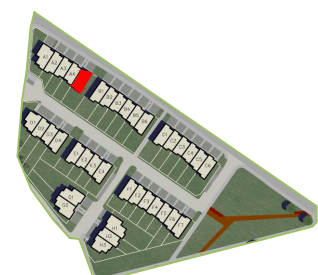
typ domu :

5+kk

číslo domu :

A5

POHLEDY



2025/10

INDEX 1